

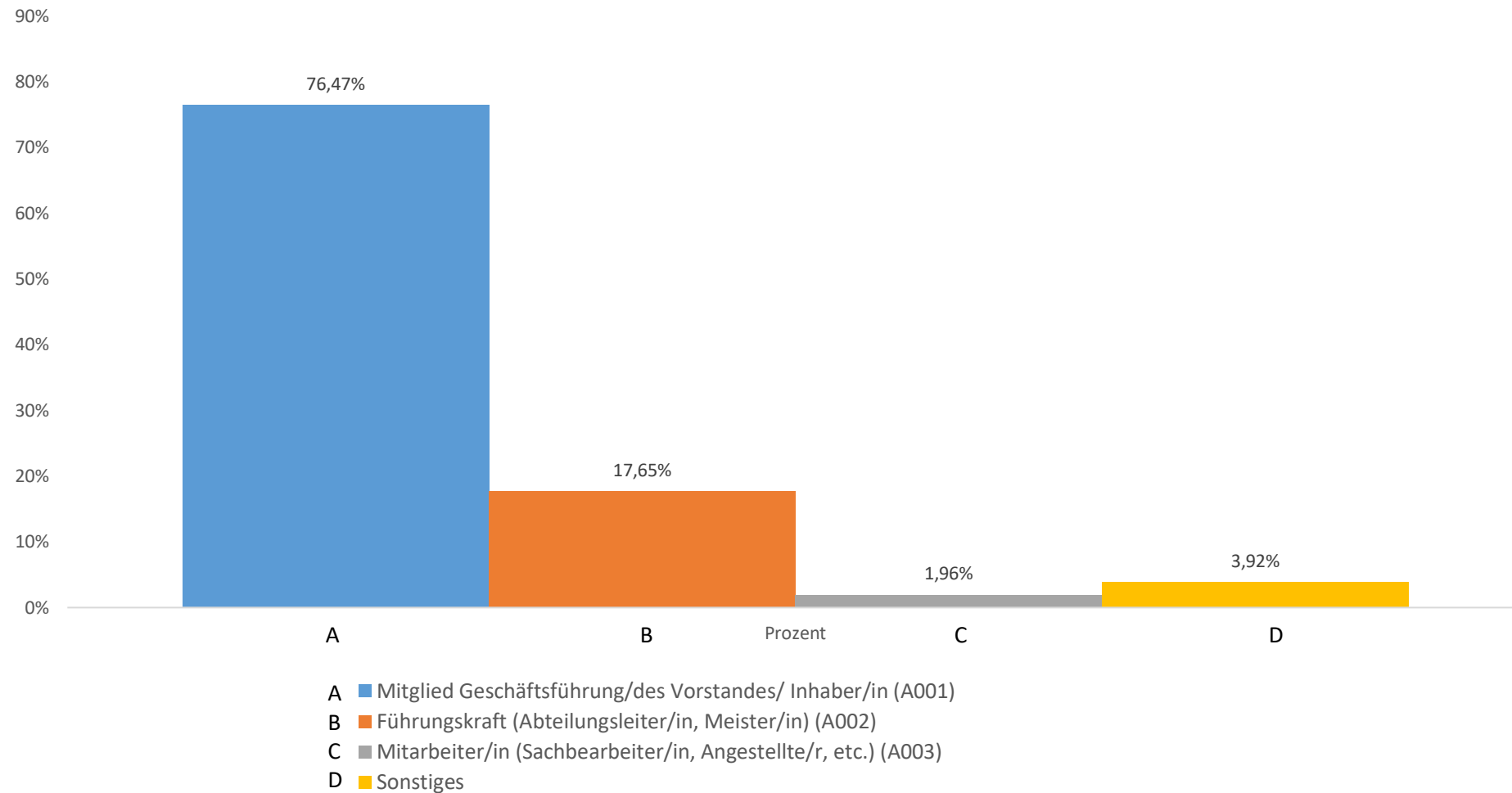
Innovationskultur in ostfriesischen Unternehmen

Umfrage der Hochschule Emden/Leer im Rahmen des
Strukturwandels in der Region Ostfriesland

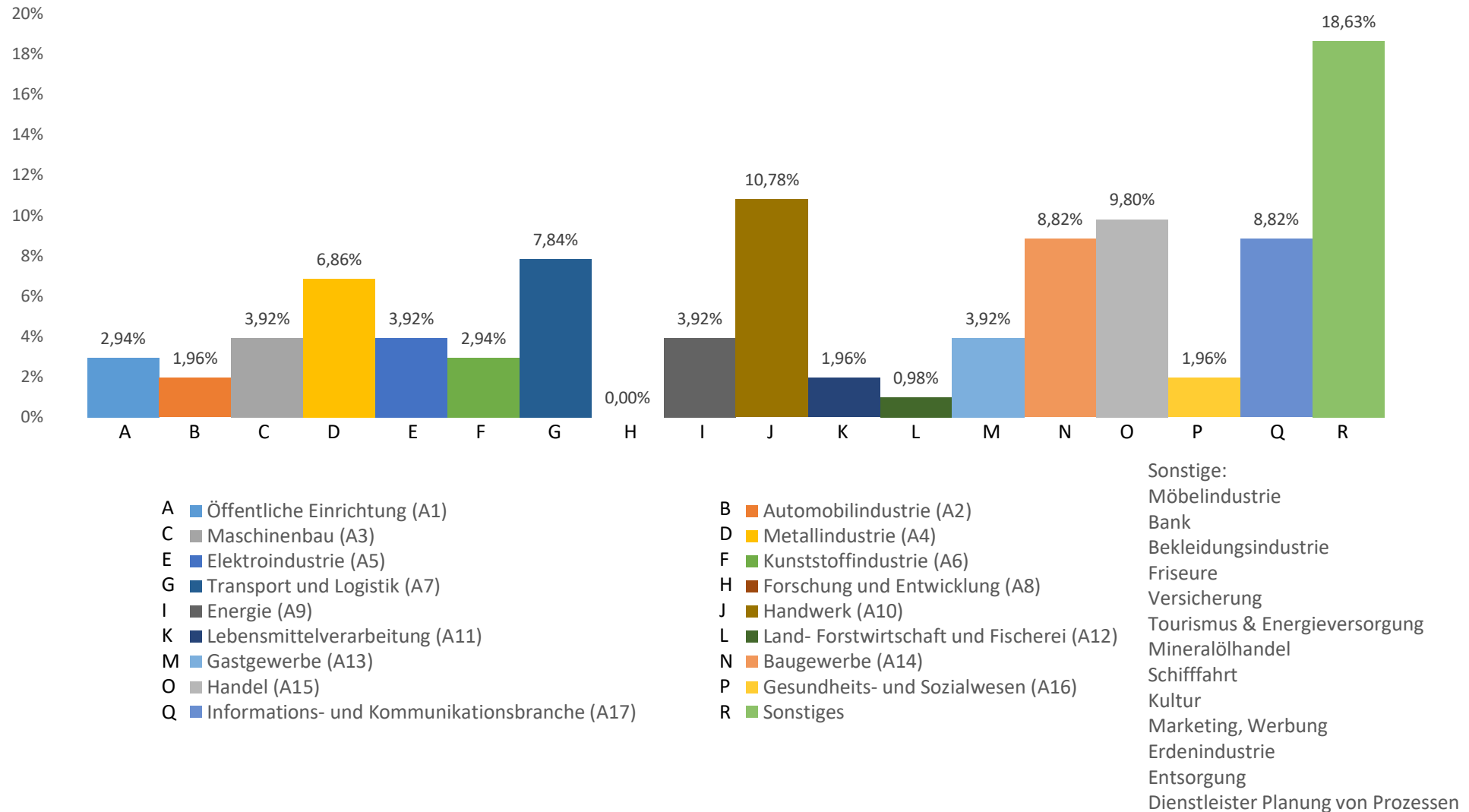
Unterstützt durch:

- 770 Unternehmen in Ostfriesland kontaktiert
- Rückmeldequote: 13,25 % (102 Rückmeldungen)
- Umfragezeitraum: 17.12.2020 – 05.02.2021
- Umfragetool: LimeSurvey

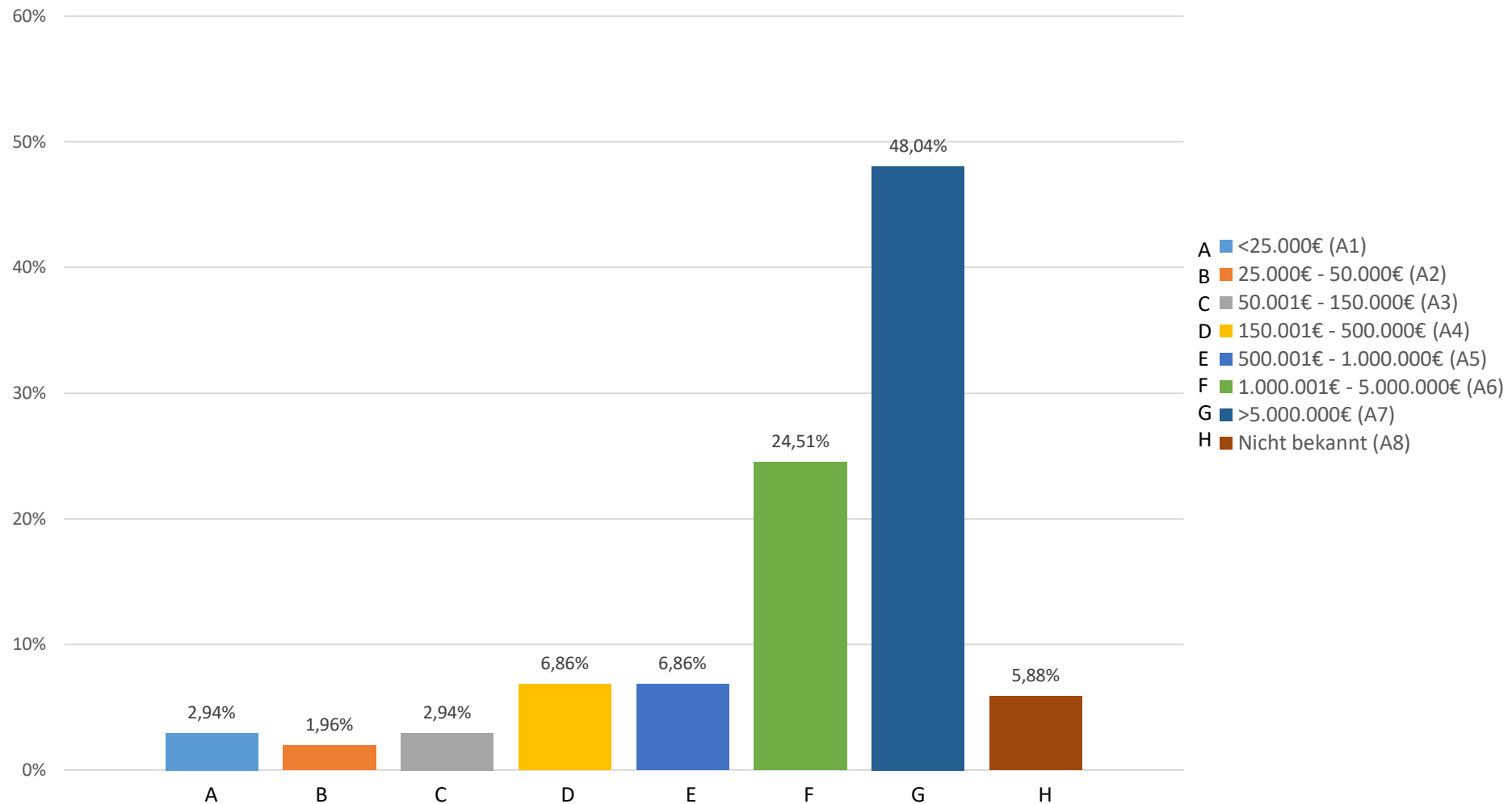
1. Welche Position haben Sie in Ihrem Unternehmen/ Ihrer Organisation?



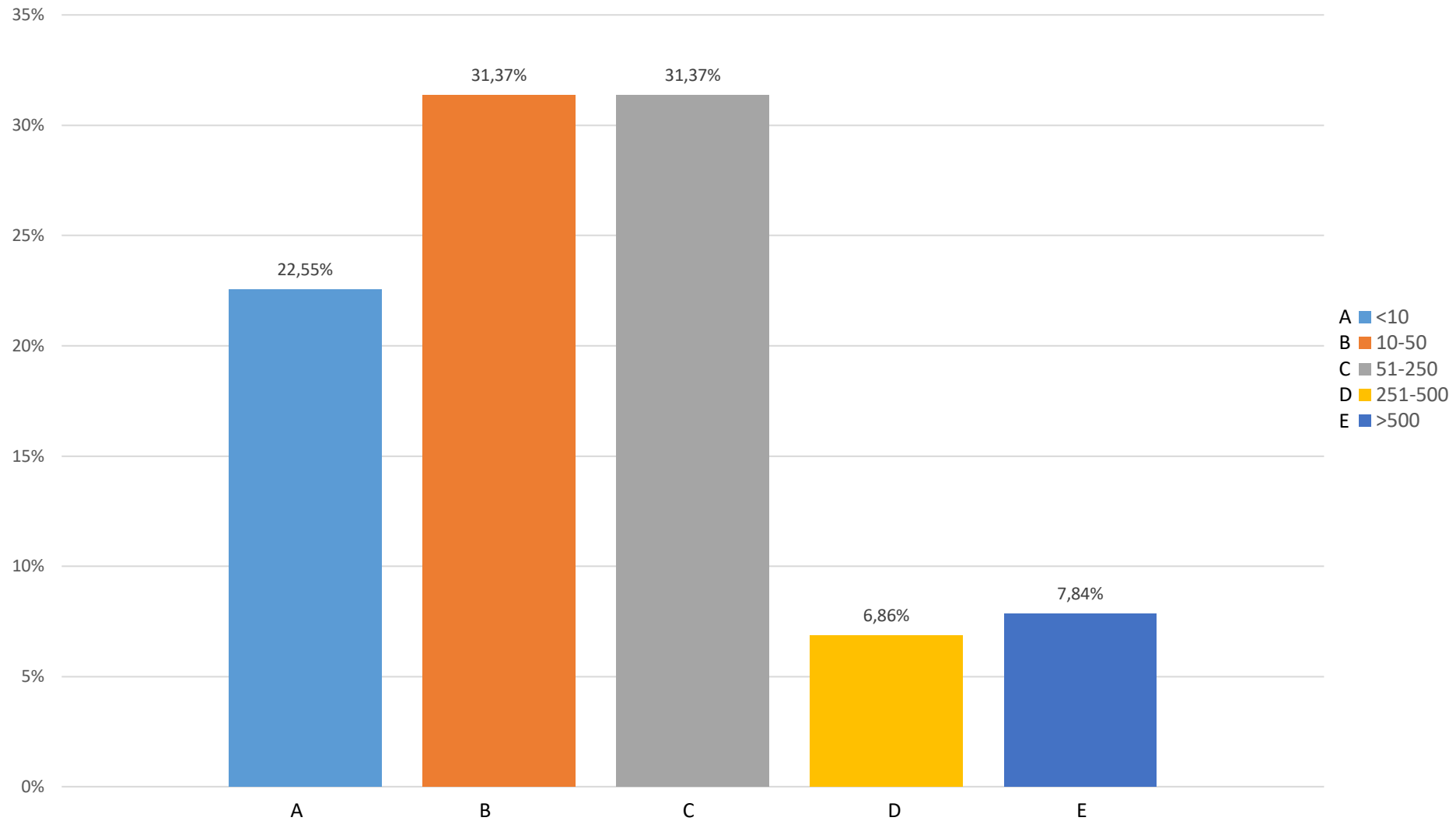
2. Welcher Branche ordnen Sie Ihr Unternehmen/Ihre Organisation zu?



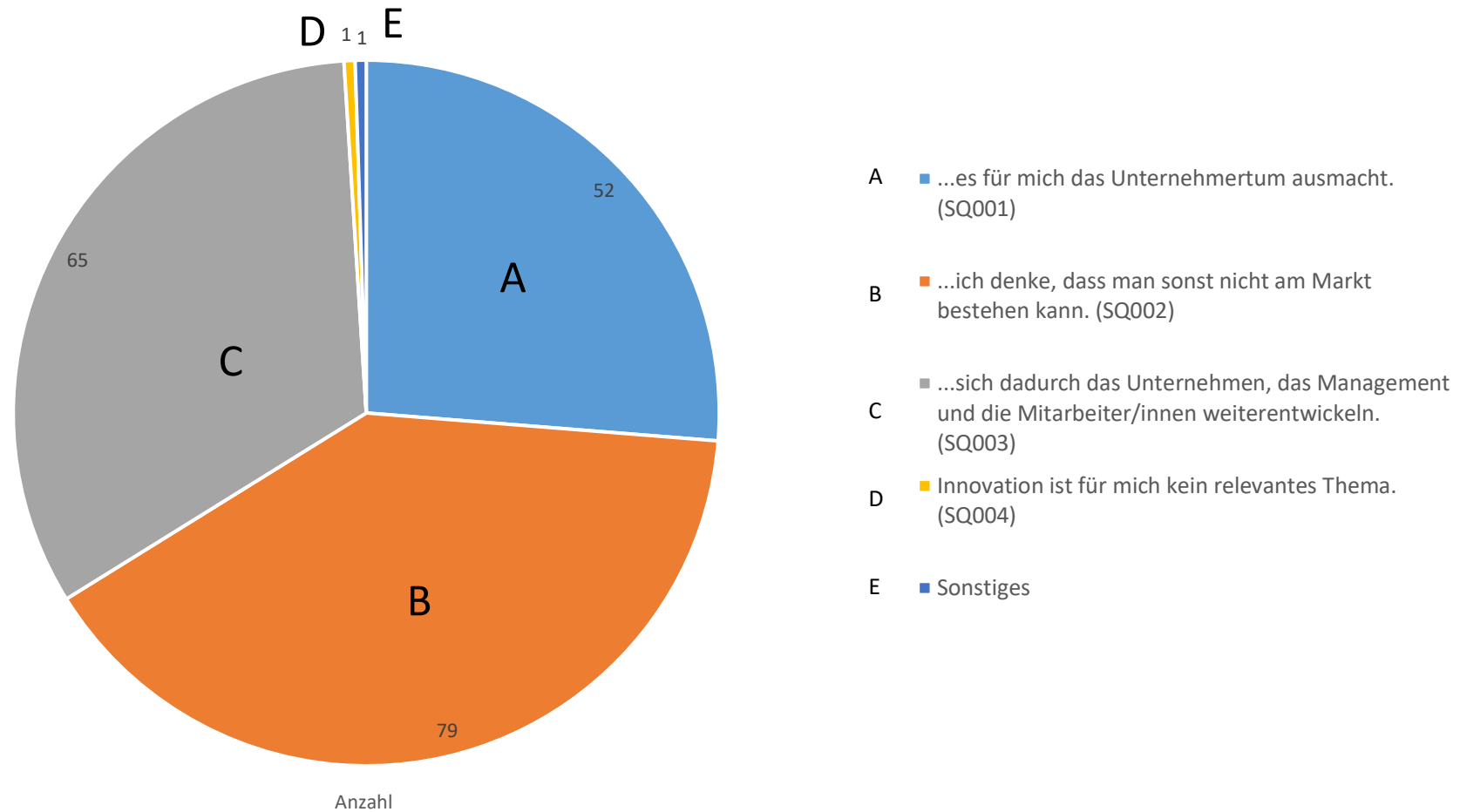
3. Wie groß war der Umsatz Ihres Unternehmens im vergangenen Geschäftsjahr?



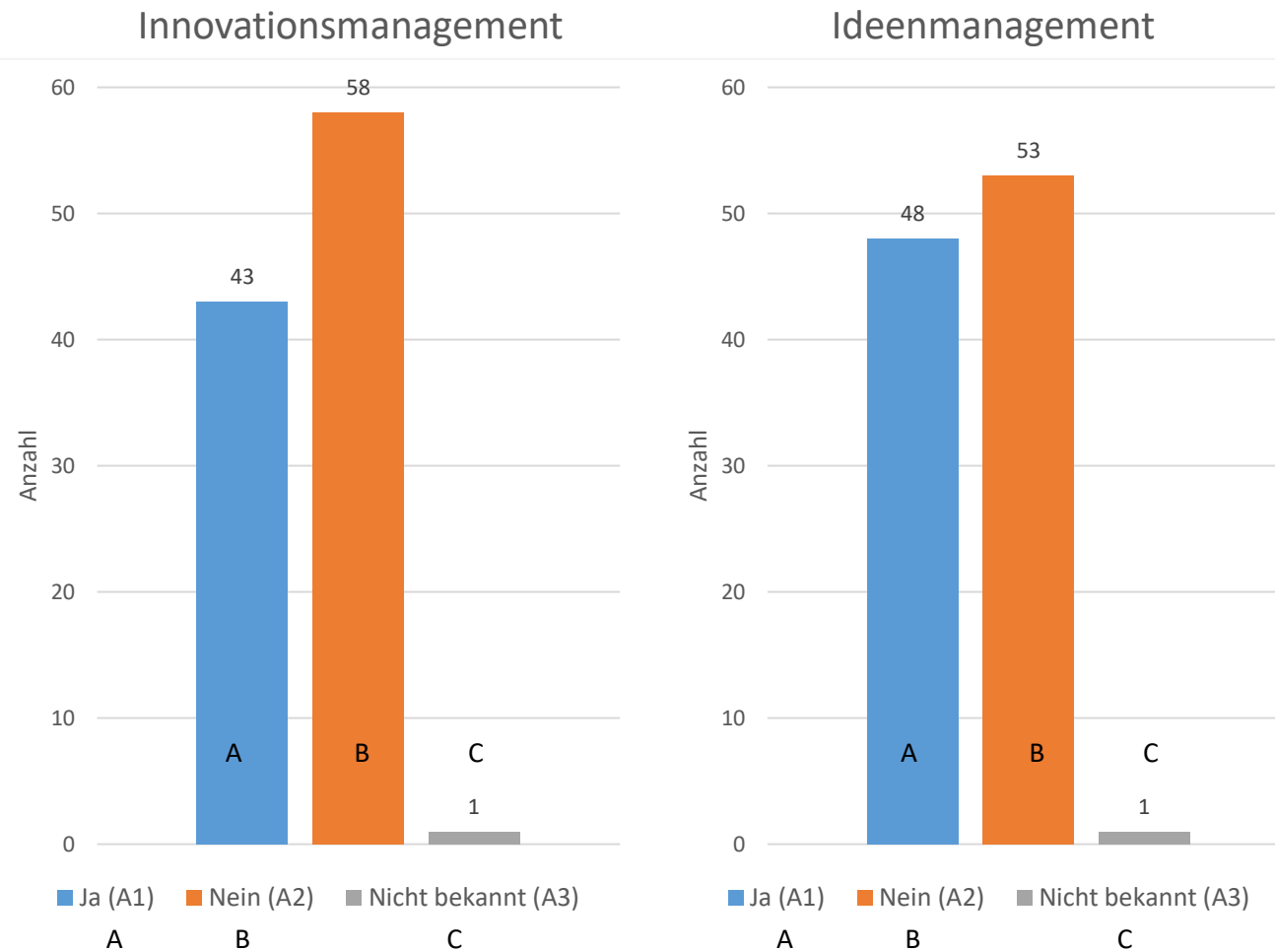
4. Wie viele Mitarbeiter/innen hat Ihr Unternehmen/Ihre Organisation?



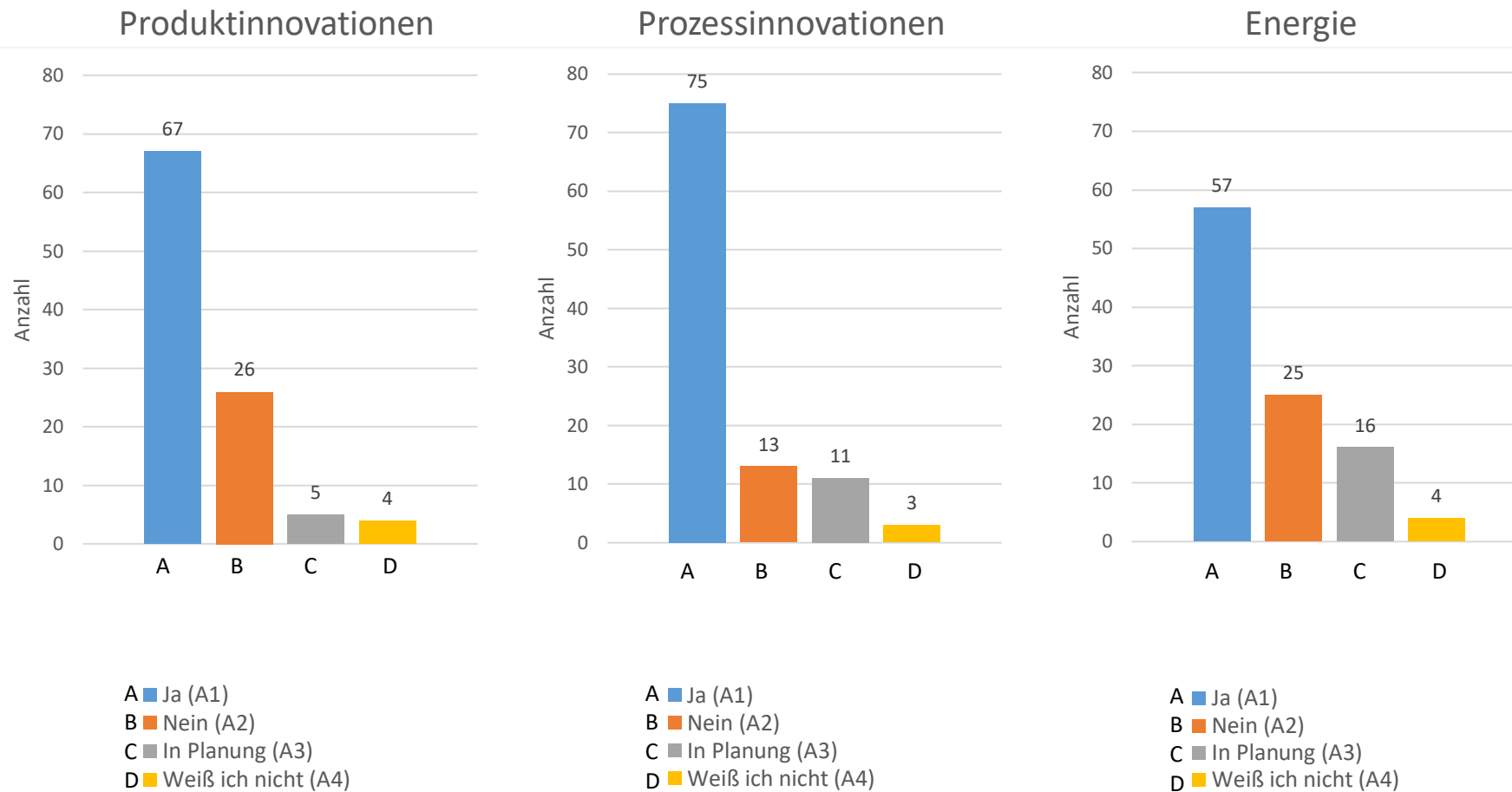
6. Wie würden Sie die Innovationskultur im Unternehmen beschreiben? Innovation ist aus meiner Sicht wichtig, weil...



7. Gibt es in Ihrem Unternehmen ein gezieltes Innovations- oder Ideenmanagement?

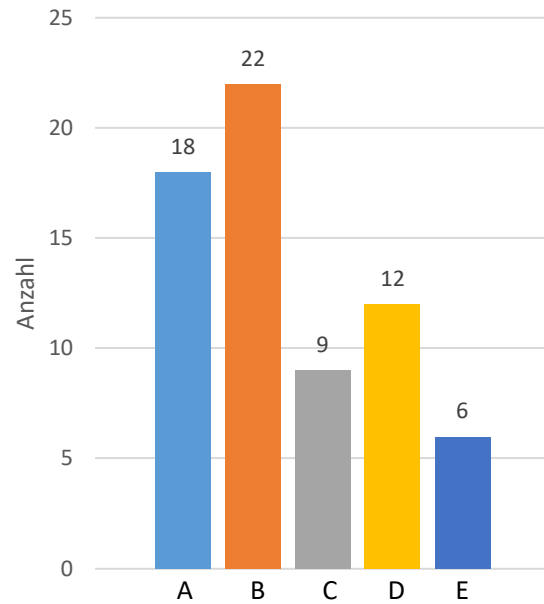


8. Wurden im Unternehmen in den letzten drei Jahren Investitionen in den folgenden Bereichen getätigt bzw. sind Investitionen geplant?



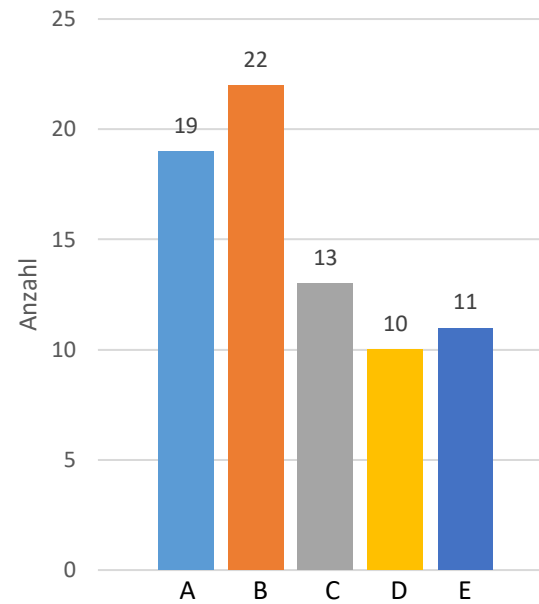
Wie hoch waren die Investitionen im Bereich....*

Produktinnovationen



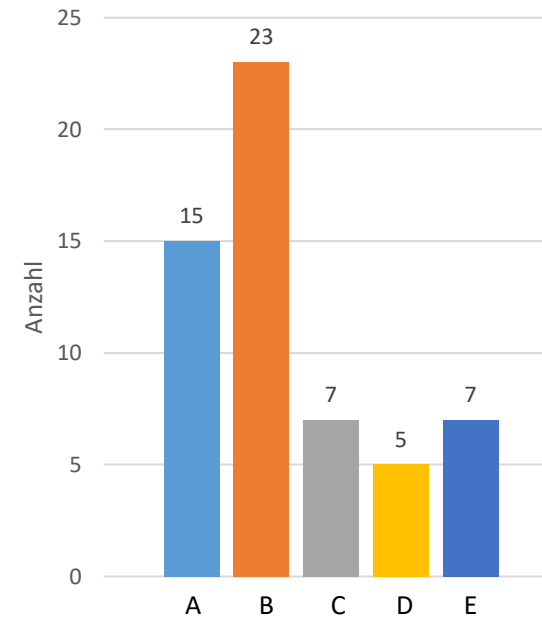
- A ■ <1% (A1)
- B ■ 1-3% (A2)
- C ■ 3-5% (A3)
- D ■ >5% (A4)
- E ■ Nicht bekannt (A5)

Prozessinnovationen



- A ■ <1% (A1)
- B ■ 1-3% (A2)
- C ■ 3-5% (A3)
- D ■ >5% (A4)
- E ■ Nicht bekannt (A5)

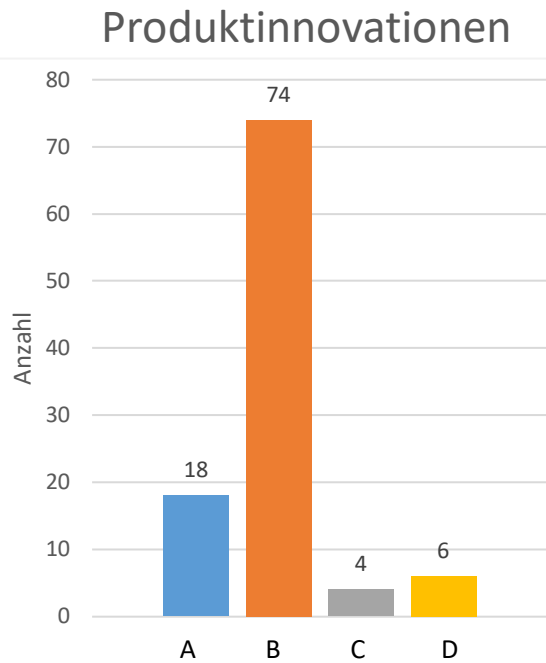
Energie



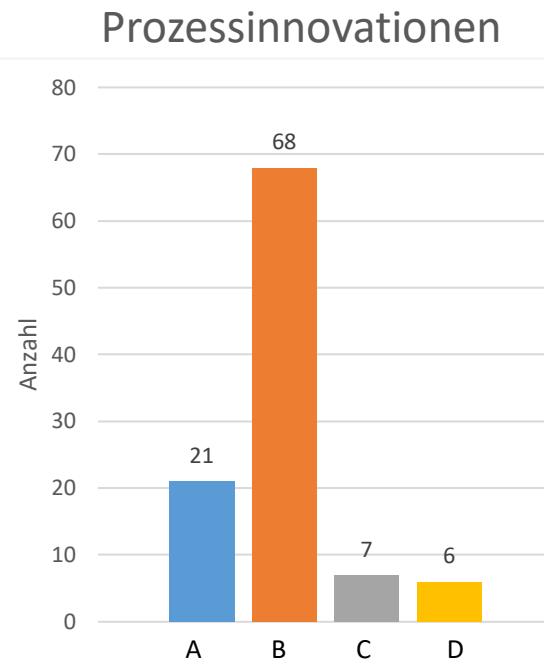
- A ■ <1% (A1)
- B ■ 1-3% (A2)
- C ■ 3-5% (A3)
- D ■ >5% (A4)
- E ■ Nicht bekannt (A5)

*gemessen am Gesamtumsatz

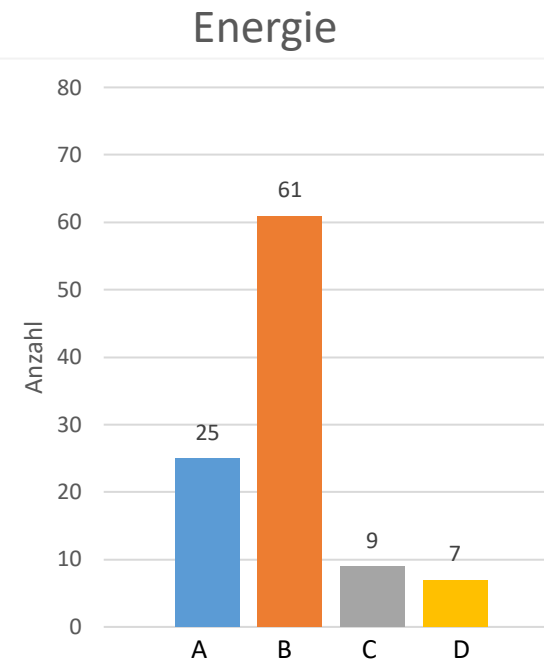
9. Wurden schon einmal öffentliche Förderungen in den folgenden Bereichen in Anspruch genommen?



- A ■ Ja (A1)
- B ■ Nein (A2)
- C ■ In Planung (A3)
- D ■ Weiß ich nicht (A4)



- A ■ Ja (A1)
- B ■ Nein (A2)
- C ■ In Planung (A3)
- D ■ Weiß ich nicht (A4)

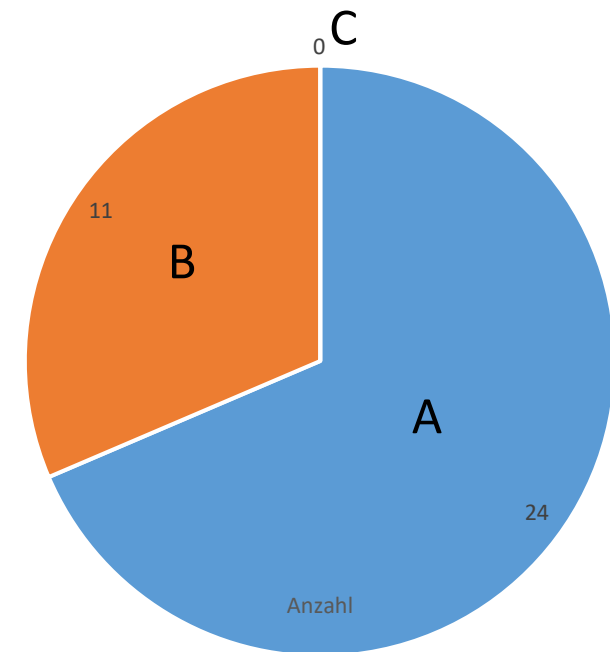


- A ■ Ja (A1)
- B ■ Nein (A2)
- C ■ In Planung (A3)
- D ■ Weiß ich nicht (A4)

10. Welche Unternehmens-, Wissens- oder Innovationsnetzwerke nutzen Sie?

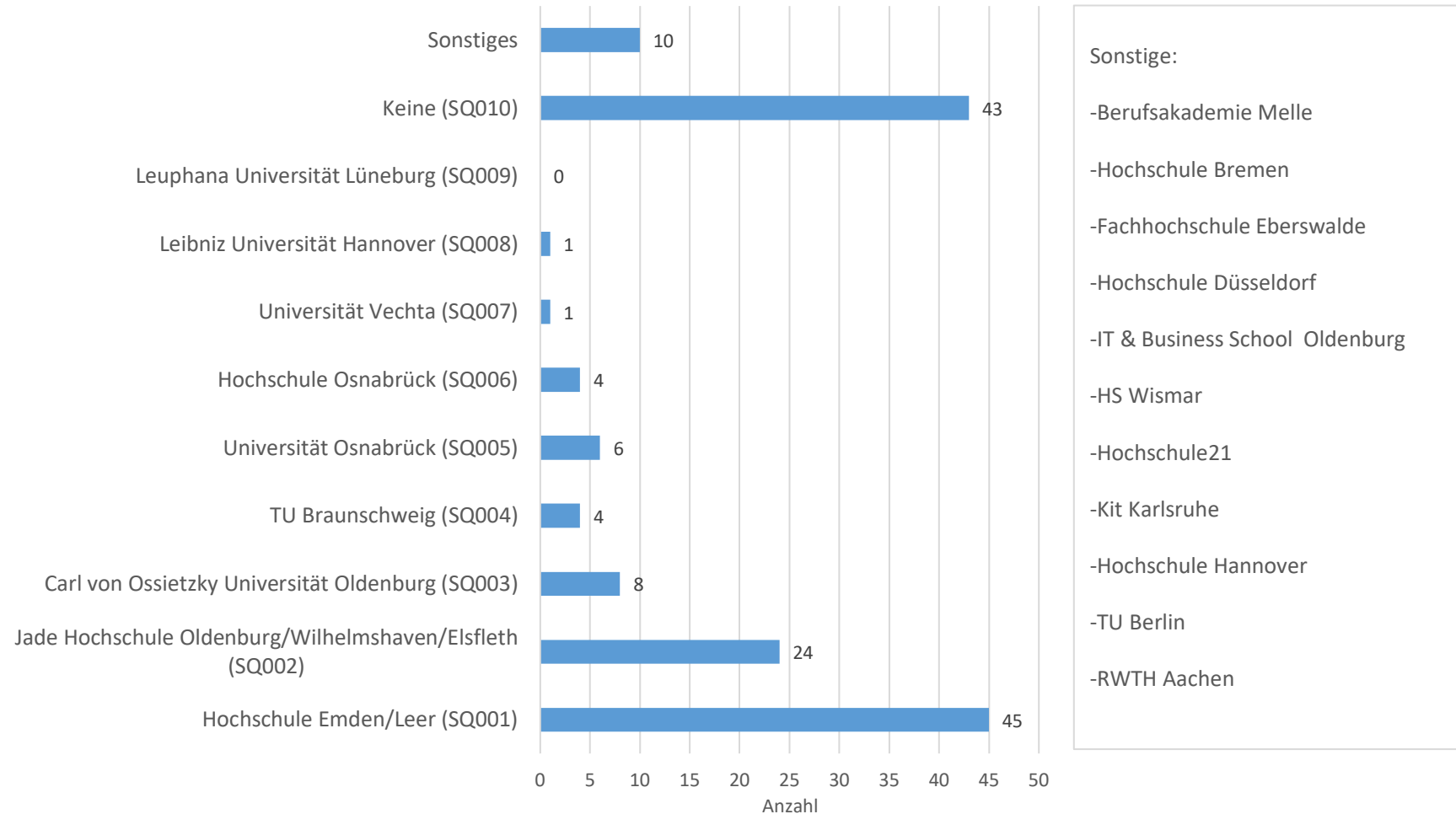
greentech OSTFRIESLAND	Software-Netzwerk Leer	International Marine Contractors Association	RenewableUK	VDSI – Verband für Sicherheit, Gesundheit und Umweltschutz bei der Arbeit
OCIMF - Oil Companies International Marine Forum	Deutsches Modeinstitut	German Fashion Verband	Ems-Achse	OLEC
IHK Ostfriesland Papenburg	Offshore Stammtisch	Ausschuss für Industrie und Energie	MEMA	Top of Holland
Eemshaven.info	Bundesverband mittelständische Wirtschaft	Emden Hafenförderungs- gesellschaft	Wirtschaftsförde- rung Emden	HWK
Handwerksinnung auf Bezirks- und auf Landesebene	E2-Netzwerk	Gesamtverband Verkehrsgewerbe Niedersachsen (GVN) e.V.	NIWO - Netzwerk für innovative Wirtschaftsentwick- lung	

Wie stehen Sie zu den von Ihnen genutzten Netzwerken?

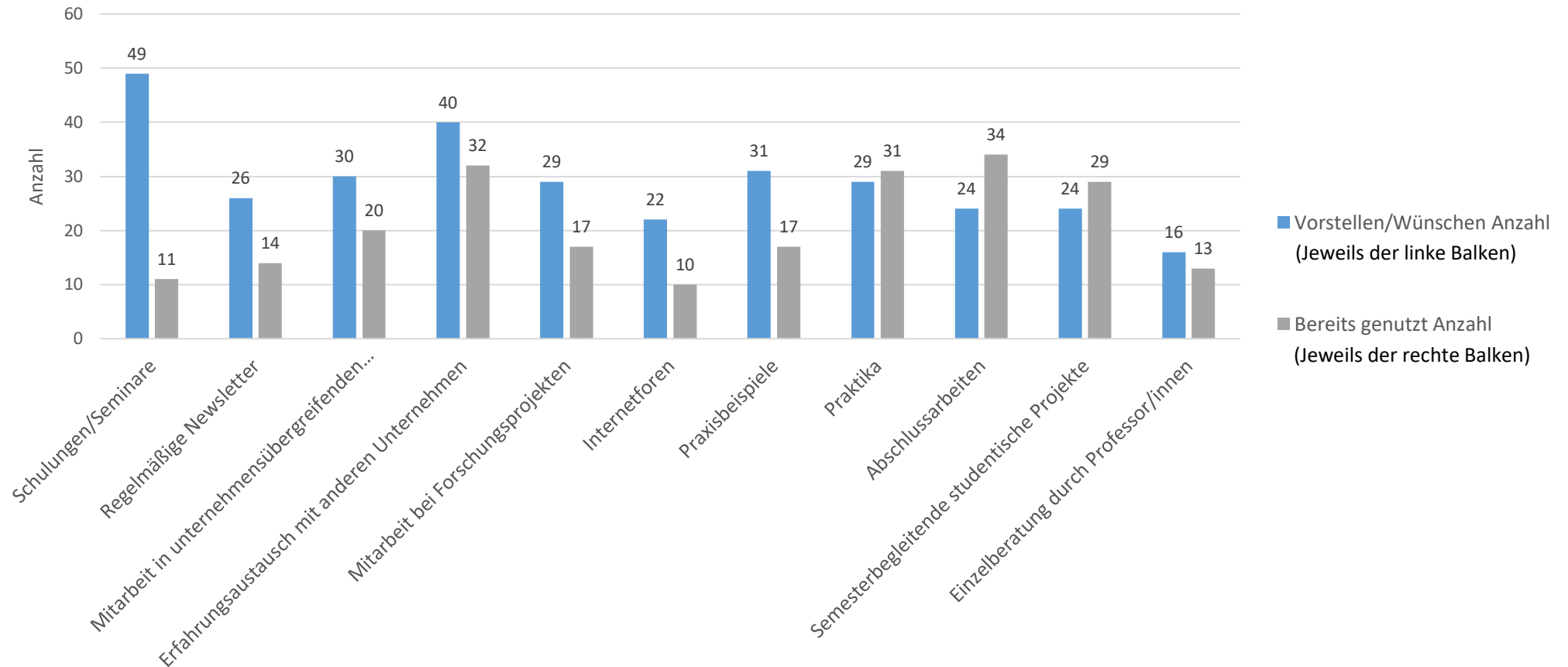


- A ■ Wertvolle Erkenntnis (A1)
- B ■ Ein netter Austausch (A2)
- C ■ Zeitverschwendung (A3)

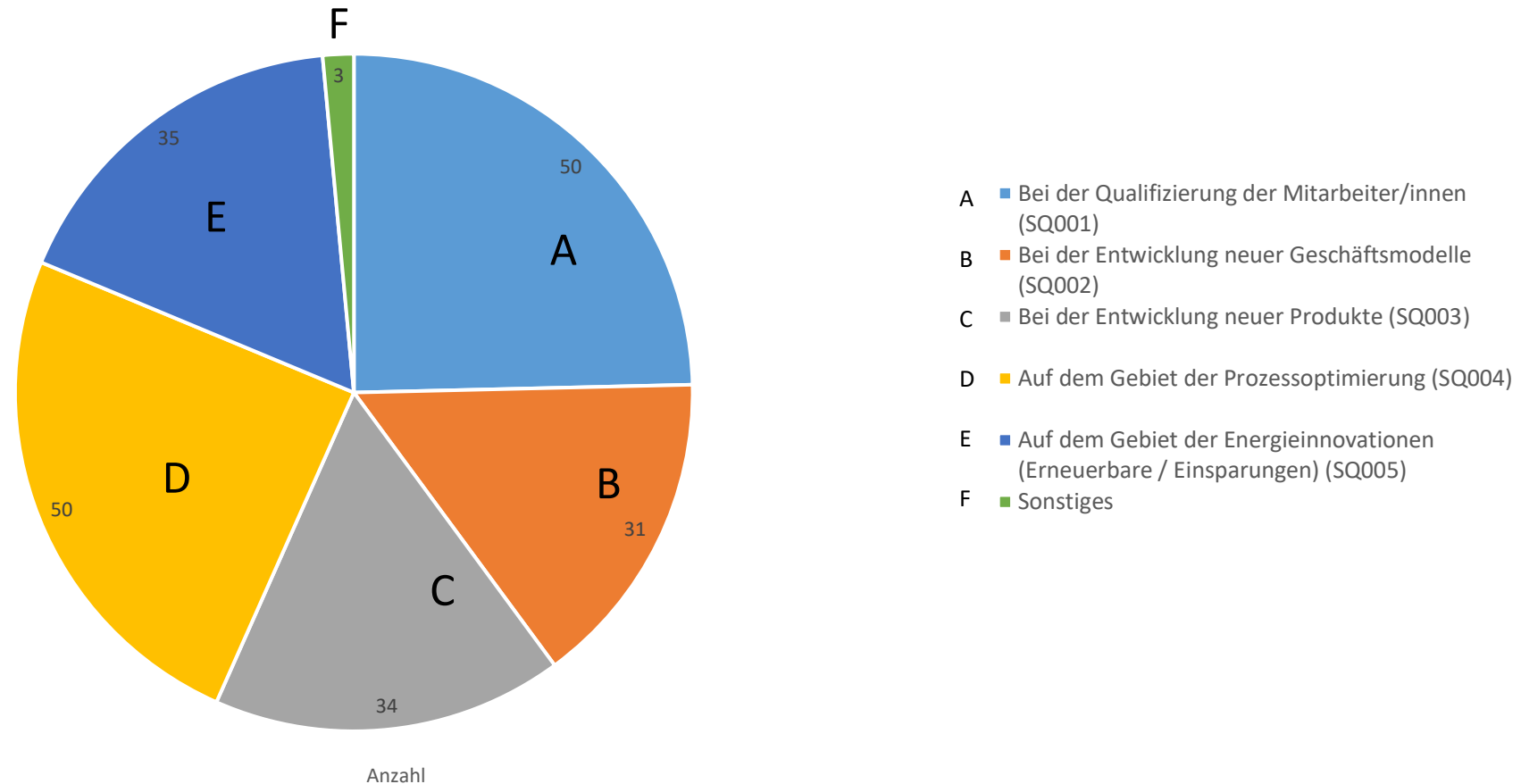
11. Mit welcher Hochschule/Universität haben Sie schon einmal zusammengearbeitet?



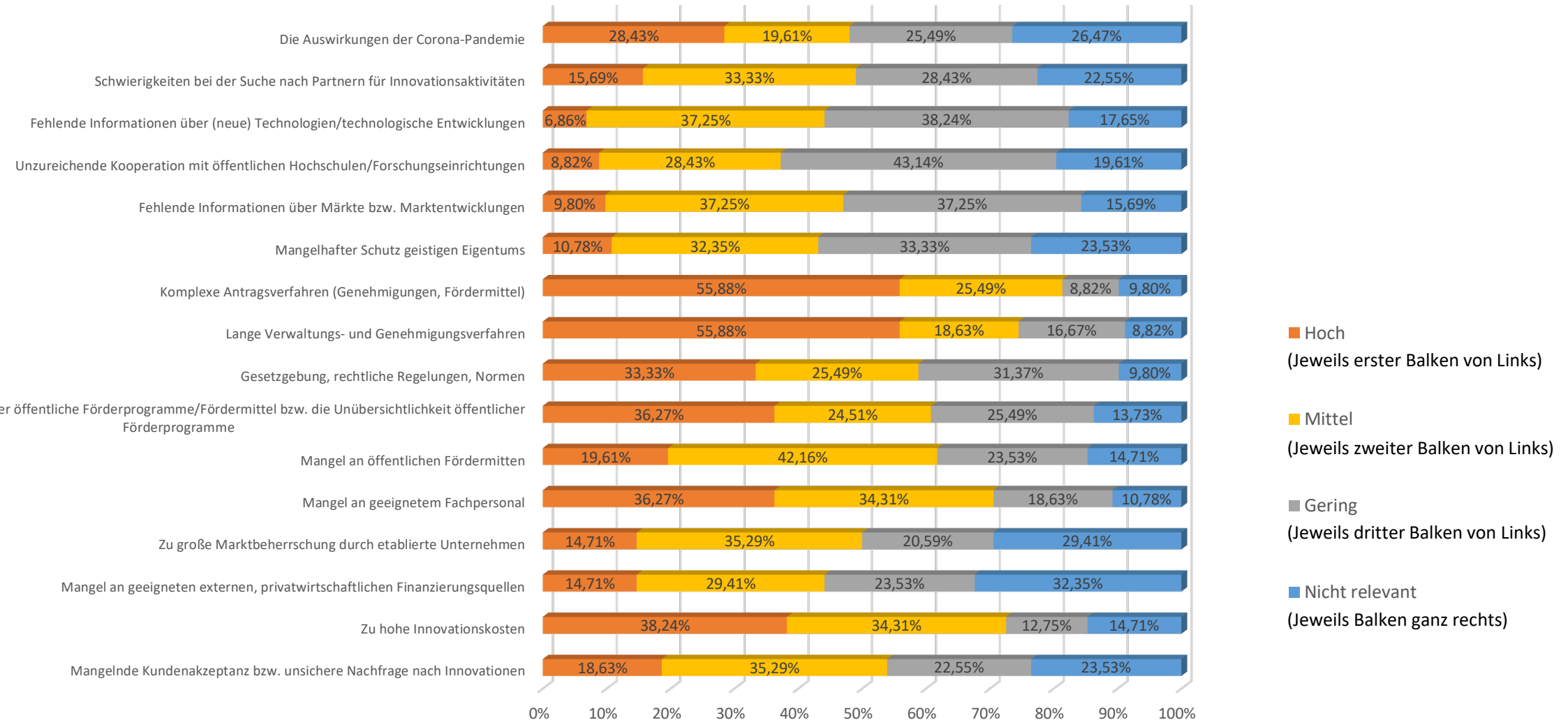
12. Welche Angebote zu Innovationsthemen für Unternehmen durch Hochschulen könnten Sie sich vorstellen/wünschen Sie sich bzw. haben Sie schon einmal genutzt?



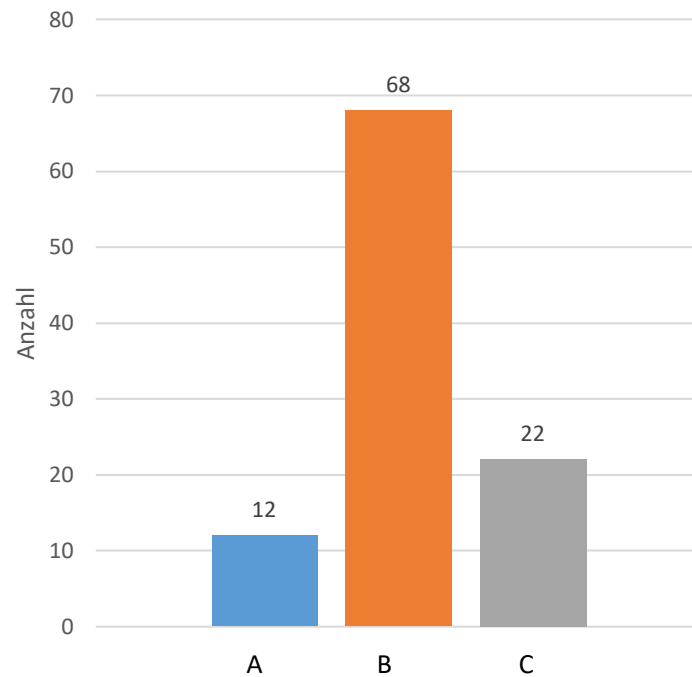
13. In welchem der folgenden Bereiche wünschen Sie sich Unterstützung zum Thema Innovation durch die Hochschulen der Region?
(Mehrfachnennung möglich)



14. Innovationshemmnis: Welche Bedeutung haben die folgenden Punkte für Sie?

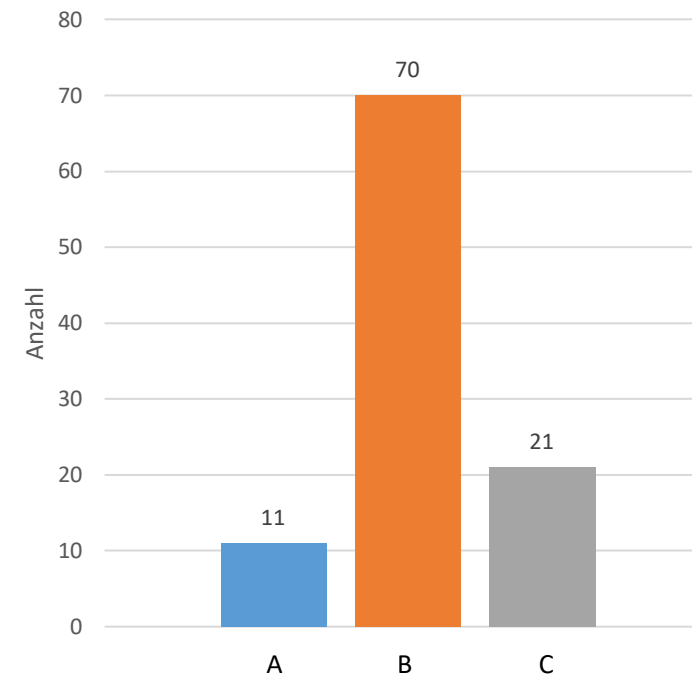


Gibt es weitere Maßnahmen zum Schutz von geistigem Eigentum?



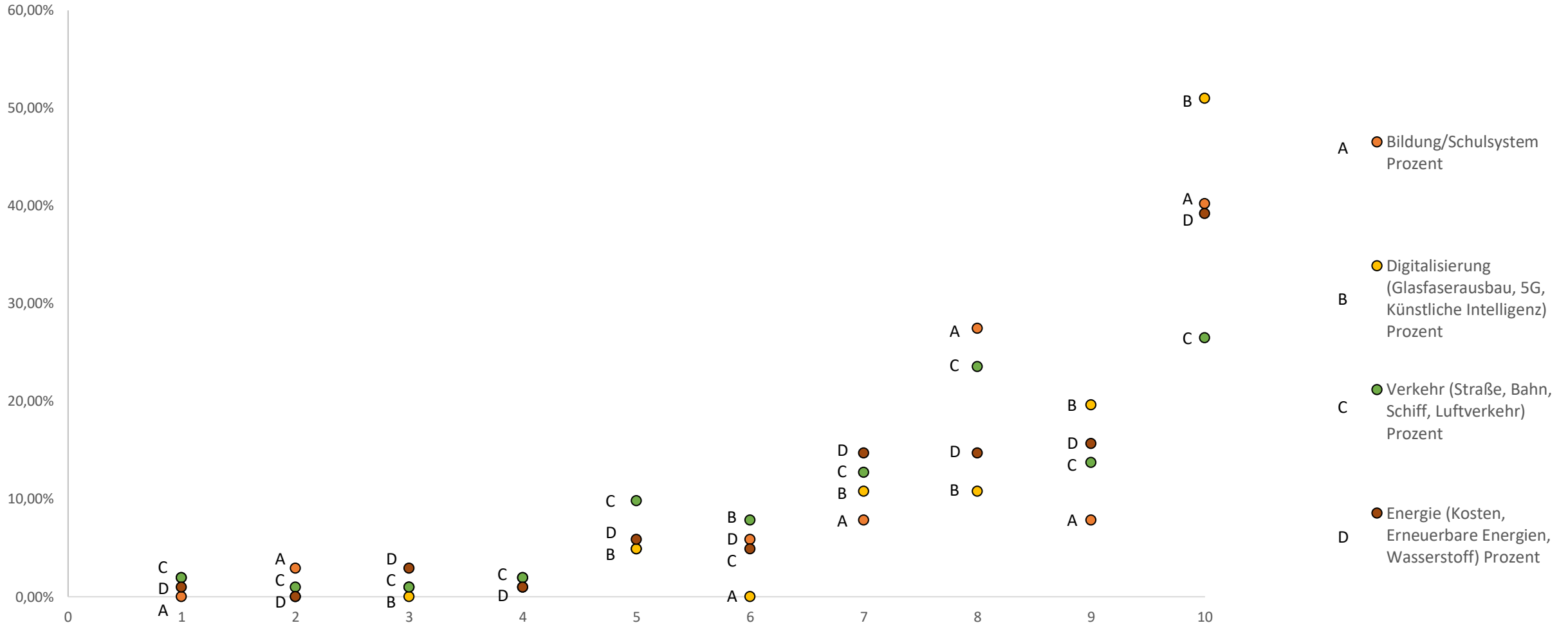
■ Ja (A1) ■ Nein (A2) ■ Weiß ich nicht (A3)
A B C

Gab es Fälle, in denen der Schutz geistigen Eigentums nicht gelungen ist?



■ Ja (A1) ■ Nein (A2) ■ Weiß ich nicht (A3)
A B C

16. Wie bewerten Sie den Handlungsbedarf seitens der öffentlichen Hand in den folgenden Infrastrukturthemen?*



*1=gering; 10=hoch

**Vielen Dank für Ihre Teilnahme und die
erkenntnisreichen Antworten!**

